

二つの森の里 通信



今回は木造建物の解体工事を紹介します。現場は市街地で隣地住宅との間が狭く、また現場に面している道路は車両や歩行者の通行が多く作業に苦労しました。解体工事中は近隣の方や一般車両、歩行者の安全を十分に配慮して作業を行い無事完了しました。



既設建物



解体中



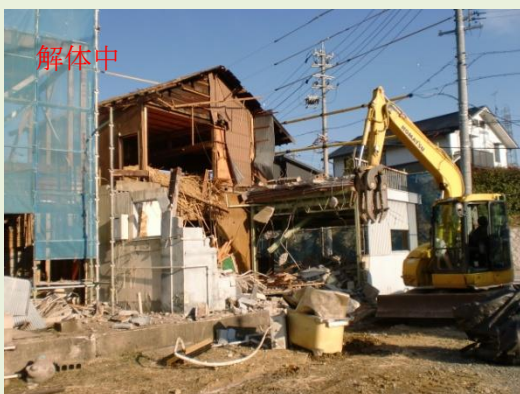
既設建物



解体完了

耐震改修予定

増築予定



解体中



解体完了