

二つ森の里 通信

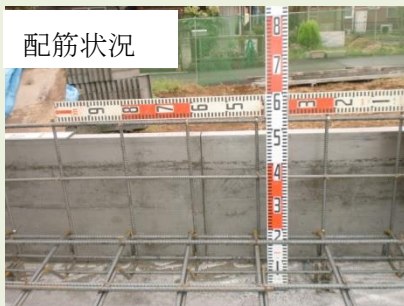


今年最後の二つ森の里通信です。平成 15 年も宜しく申し上げます。

今回は 11 月下旬に上棟した住宅を紹介します。基礎着工から土台敷き、床断熱工事までの施工の流れを見て頂ければと思います。また機会が有れば上棟から一連の施工状況を紹介致します。



着工前



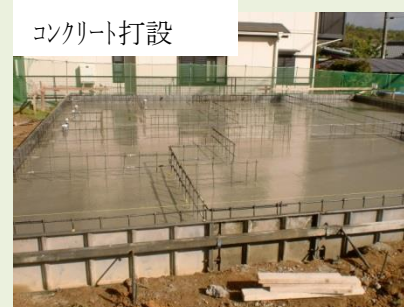
配筋状況



土台敷



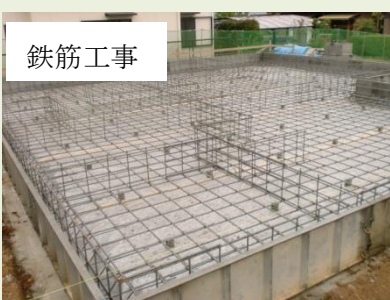
砕石敷



コンクリート打設



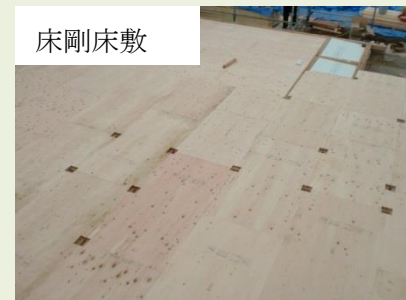
床断熱材



鉄筋工事



基礎完成



床剛床敷



設備配管工事



基礎出来形確認



上棟先行足場

