

二つ森の里 通信



今回は7月中旬に上棟した住宅を紹介致します。梅雨時の上棟作業で天候等に苦慮しましたが無事上棟を終える事が出来ました。

基礎工事から上棟までの一連の作業工程をご覧ください。

鋼管杭打設工事



基礎工事完成



上棟



地業工事



土台敷



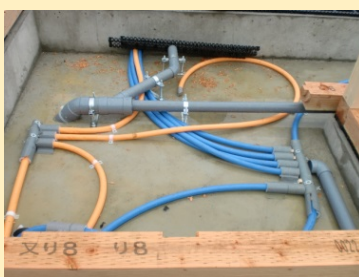
上棟



配筋工事



設備先行配管工事



内部施工状況



耐圧盤コンクリート



上棟



内部施工状況

